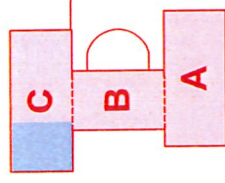
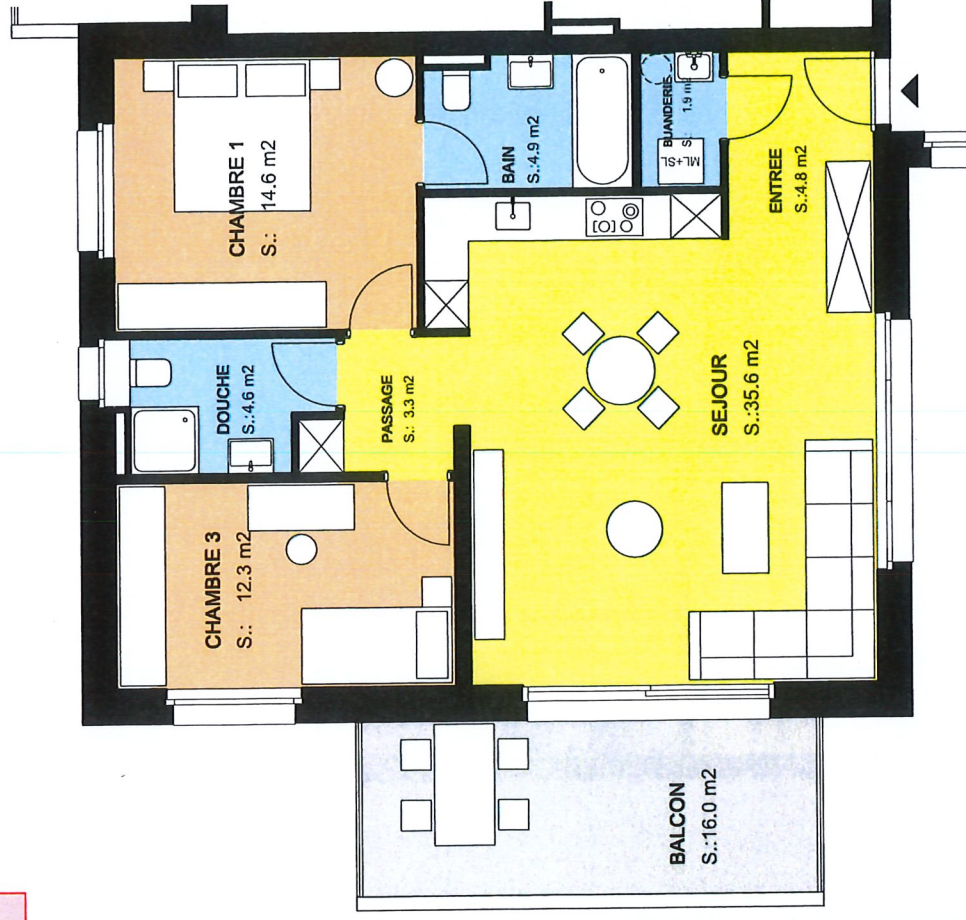


surface brute habitable : 99 m<sup>2</sup>  
surface balcon : 16 m<sup>2</sup>

- entrée + armoire vestiaire
- cuisine ouverte, salle à manger, séjour, balcon
- 1 petit local buanderie équipé (colonne machine à laver / séchoir V-Zug)
- 1 douche, WC, lavabo
- 1 chambre parents avec bain, WC, lavabo
- 1 chambre



PLAN  
échelle 1:100



### **GARANTIES**

selon normes SIA  
garanties et installations directement par les installateurs ou fabricants  
le présent descriptif fait partie intégrante du contrat de vente

### **MODIFICATIONS ÉVENTUELLES**

pour des impératifs techniques, certaines modifications pourraient intervenir  
durant la construction, ainsi que le choix d'autres matériaux, mais en aucun cas  
au détriment de la qualité prévue initialement

### **VALIDITÉ**

ces documents sont non contractuels et peuvent encore être modifiés  
les prix sont valables jusqu'à fin décembre 2018  
ce descriptif sert de base d'exécution, en cas de modification de choix de finition  
par l'acquéreur, un devis sera établi par l'Architecte (travaux, honoraires...)  
les entreprises sont déjà définies par l'Architecte et le Maître d'Ouvrage

Sierre, juillet 2018



# Immeubles Vitaé en PPE

## PRÉSENTATION

À CHALAIS

### HABITATIONS ET LOCAUX ÉDUCATIFS (PPE)

Ce projet immobilier se veut être à vocation intergénérationnel : les relations entre enfants, personnes âgées, familles ainsi qu'avec le personnel médical du Home si besoin, augmentent la qualité de vie de tout un chacun. De plus, l'administration communale se joint au projet en y intégrant l'UAPE (Unité d'Accueil pour Écoliers), locaux éducatifs manquants à leur centre scolaire.

Le concept général du projet, par l'orientation des différentes parties d'appartements et par des espaces verts extérieurs, offre des habitats où chacun trouvera son intimité, son confort et son bien-être.



Renseignements : Daniel Devanthery

Architecte HES-UTS  
Conseiller en géobiologie

Château de la Cour 4  
Case postale 404

3960 Sierre

tél. 027/455.25.85  
nat. 079/626.06.85

[www.geobio-devanthery.ch](http://www.geobio-devanthery.ch)  
[geobiologie@daniedevanthery.ch](mailto:geobiologie@daniedevanthery.ch)