

COUPE A - A

Echelle : 1/50

l. = fenêtre fixe
 s.l. = fenêtre semi-fixe
 o. = fenêtre ouvrante
 s.f.c. = fenêtre ouverte + rideau

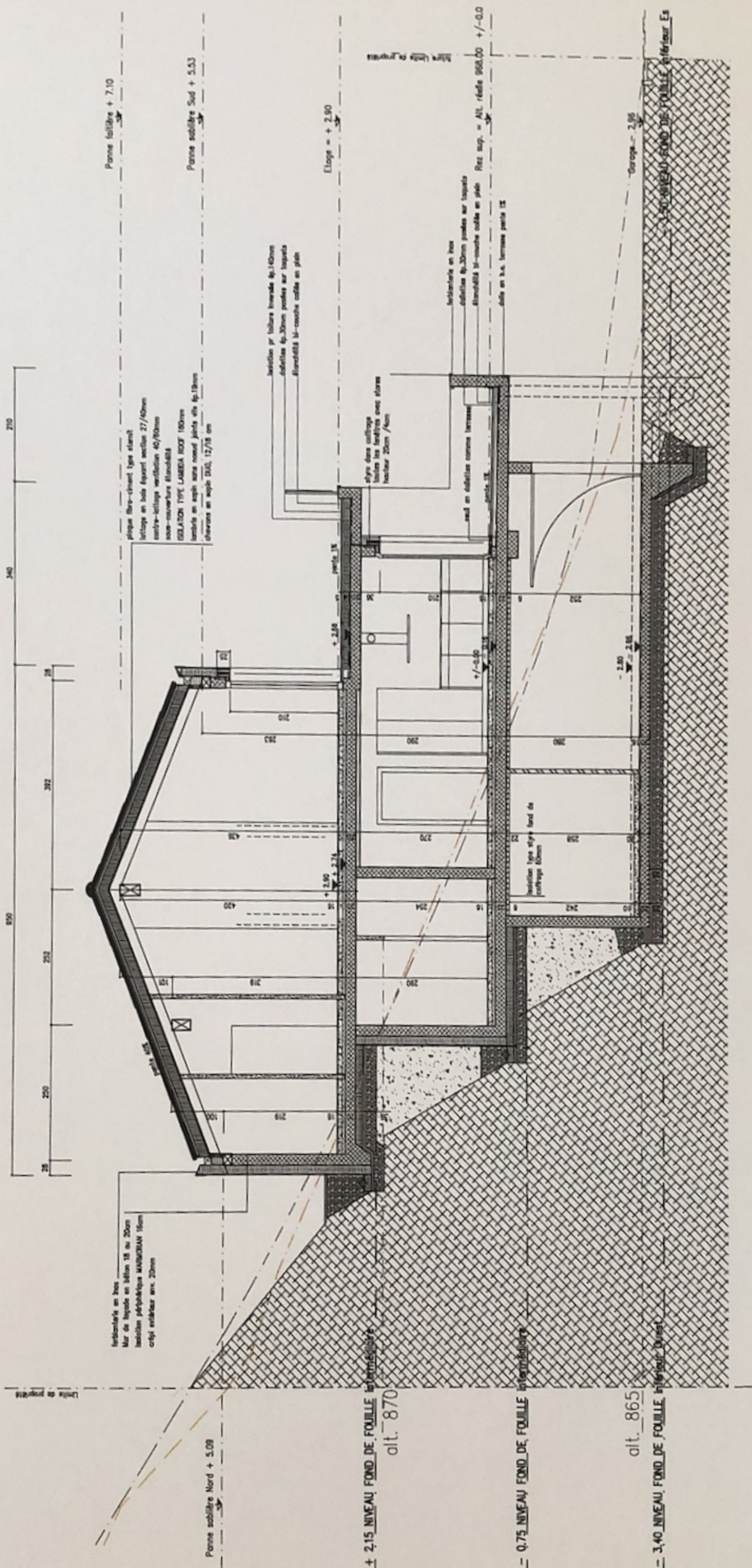
f. = fenêtre rideau
 coul. = fenêtre coulissante
 gr. = porte-fenêtre ouvrante épissure 01
 cap. = position manivelle pour étages



Béton armé 18 cm ou 20 cm en briques selon direction typique
 Béton ciment 10 cm
 Doublez ou gâchons en Alba / doublage form - garnissage 8 cm
 Installation type idem de pliers avec para- vapeur type Romma
 Béton préfabriqué - béton mûre
 Gravier 16/32

| Date | Descripteur |
|----------|-------------|
| 08.08.13 | |
| 14.05.13 | |

| | |
|----------|------|
| Cable SA | 1418 |
| Porcélin | 1418 |

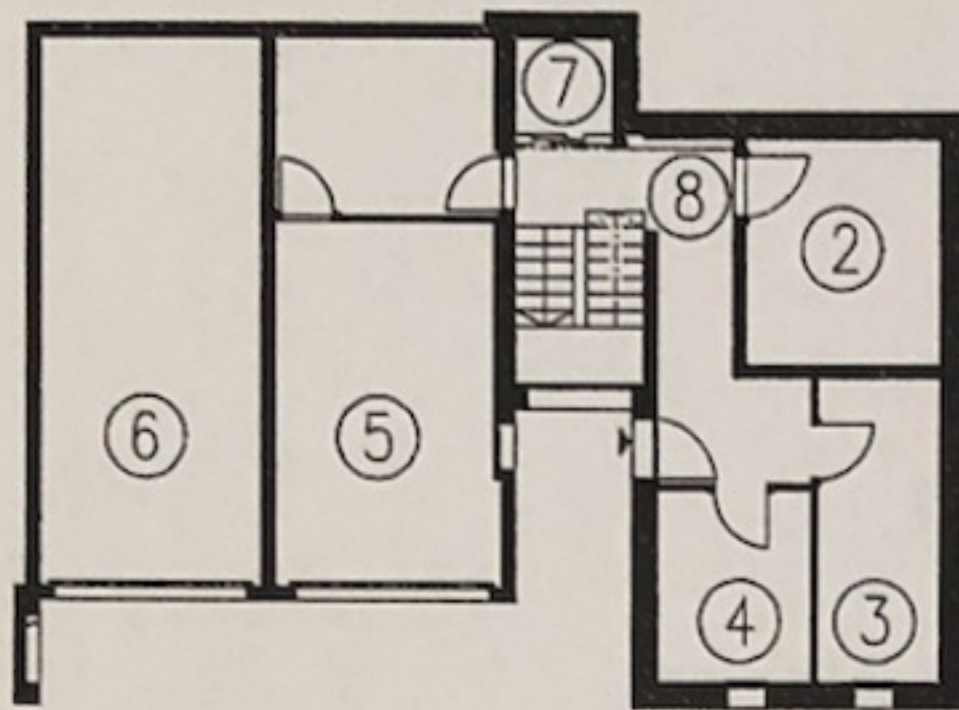


Panne solaire + 7.10
 Panne solaire Nord + 5.09
 Panne solaire Sud + 5.53
 Etape = + 2.80

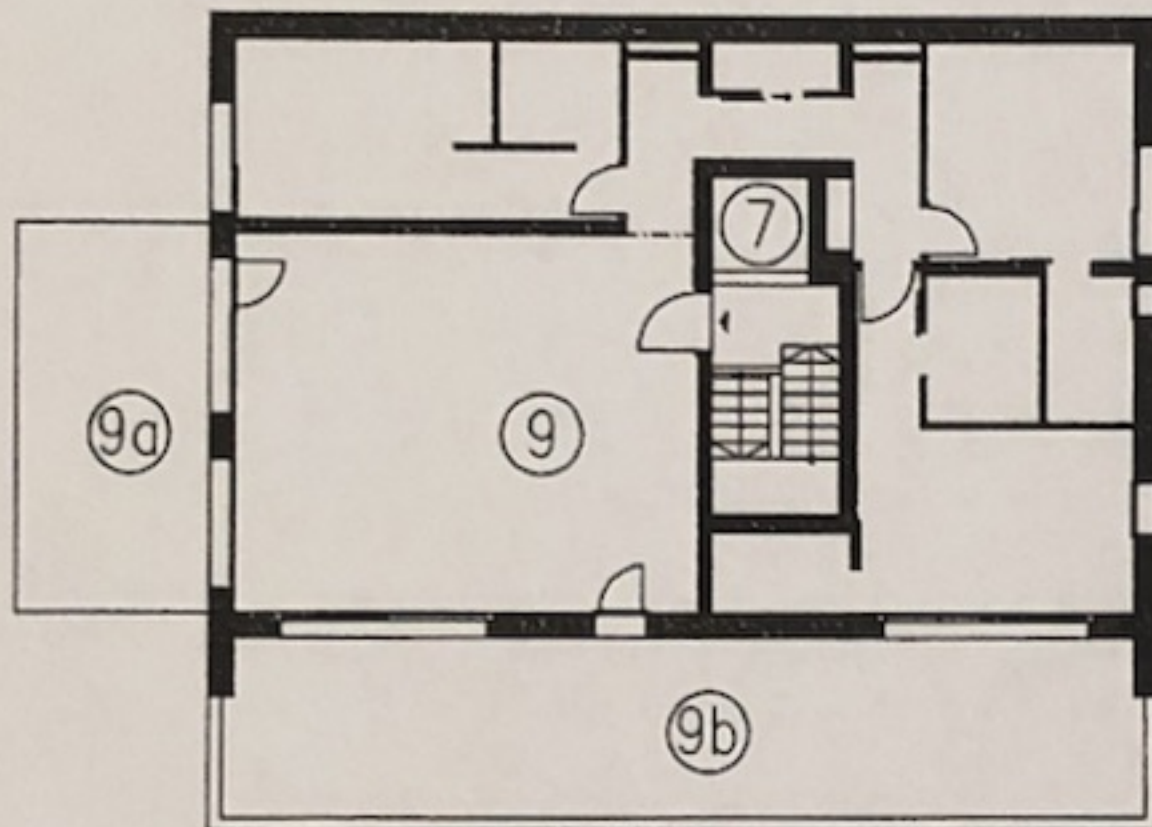
+ 2.15 NIVEAU FOND DE FOUILLE terminative alt. 870
 - 0.75 NIVEAU FOND DE FOUILLE terminative
 - 3.40 NIVEAU FOND DE FOUILLE inférieur Ouest
 alt. 865
 alt. 865



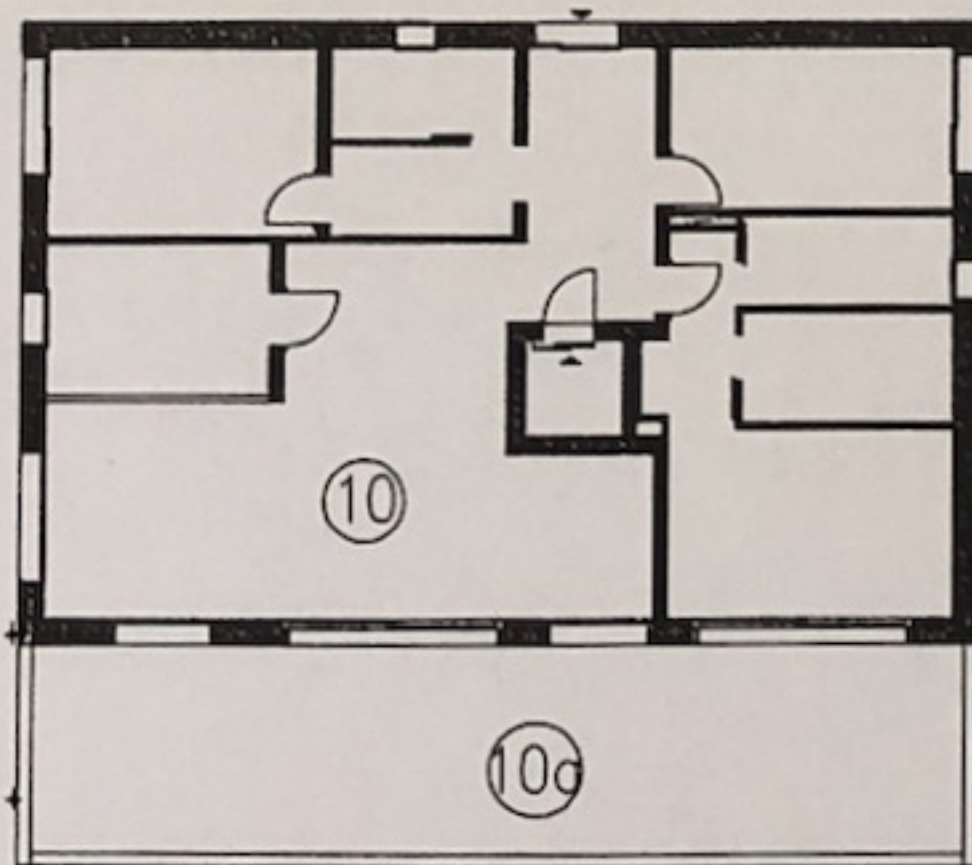
Villa Aline parcelle 5416-plans



Sous-sol



Rez

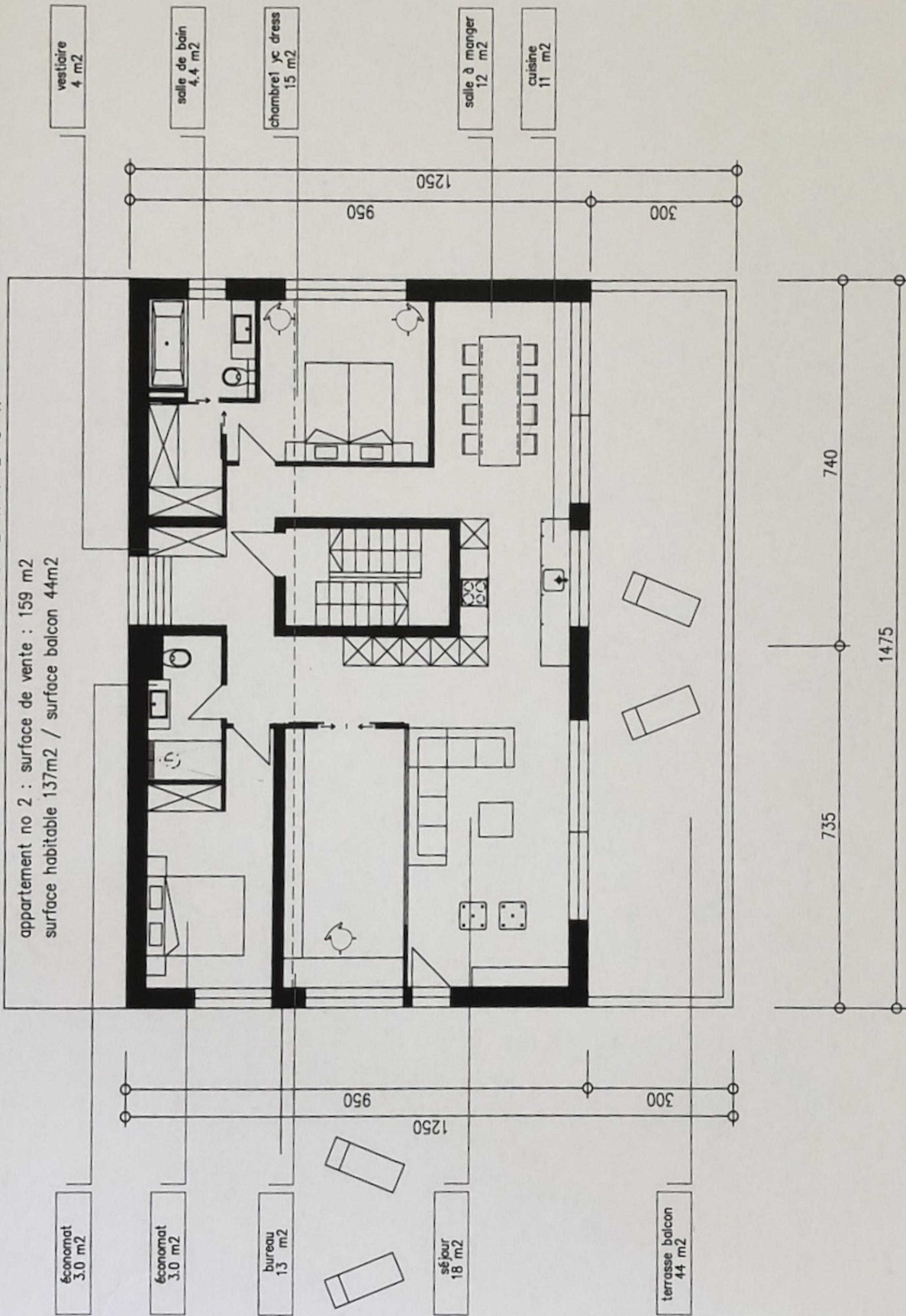


Etage

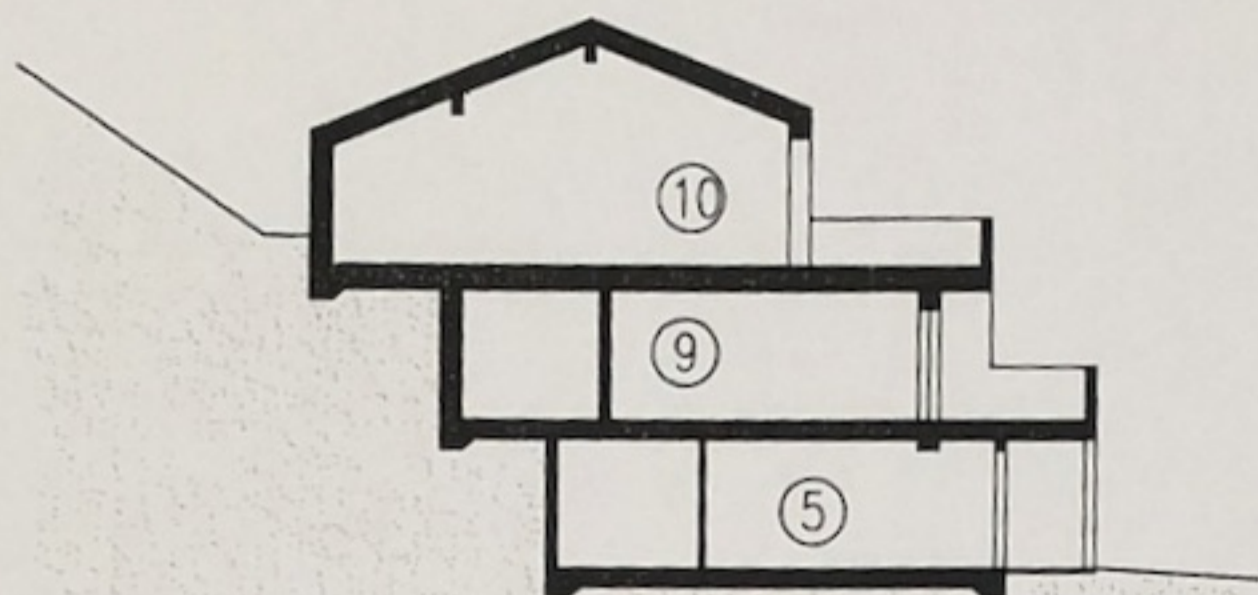
- 1 terrain
- 1a parc invité appartement 9
- 1b parc invité appartement 10
- 2 Local tech. commun
- 3 Buanderie appartement ~~9~~ 10.
- 4 Buanderie appartement ~~10~~ 9.
- 5 Garage-cave appartement ~~9~~ 10
- 6 Garage-cave appartement ~~10~~ 9
- 7 Ascenseur commun
- 8 Entrée - circulation commune
- 9 Appartement 4/5 pièces
- 9a Pelouse privative appartement 9
- 9b Terrasse privative appartement 9
- 10 Appartement 4/5 pièces
- 10a Terrasse privative appartement 10

V A R I A N T E R E Z S U P E R I E U R

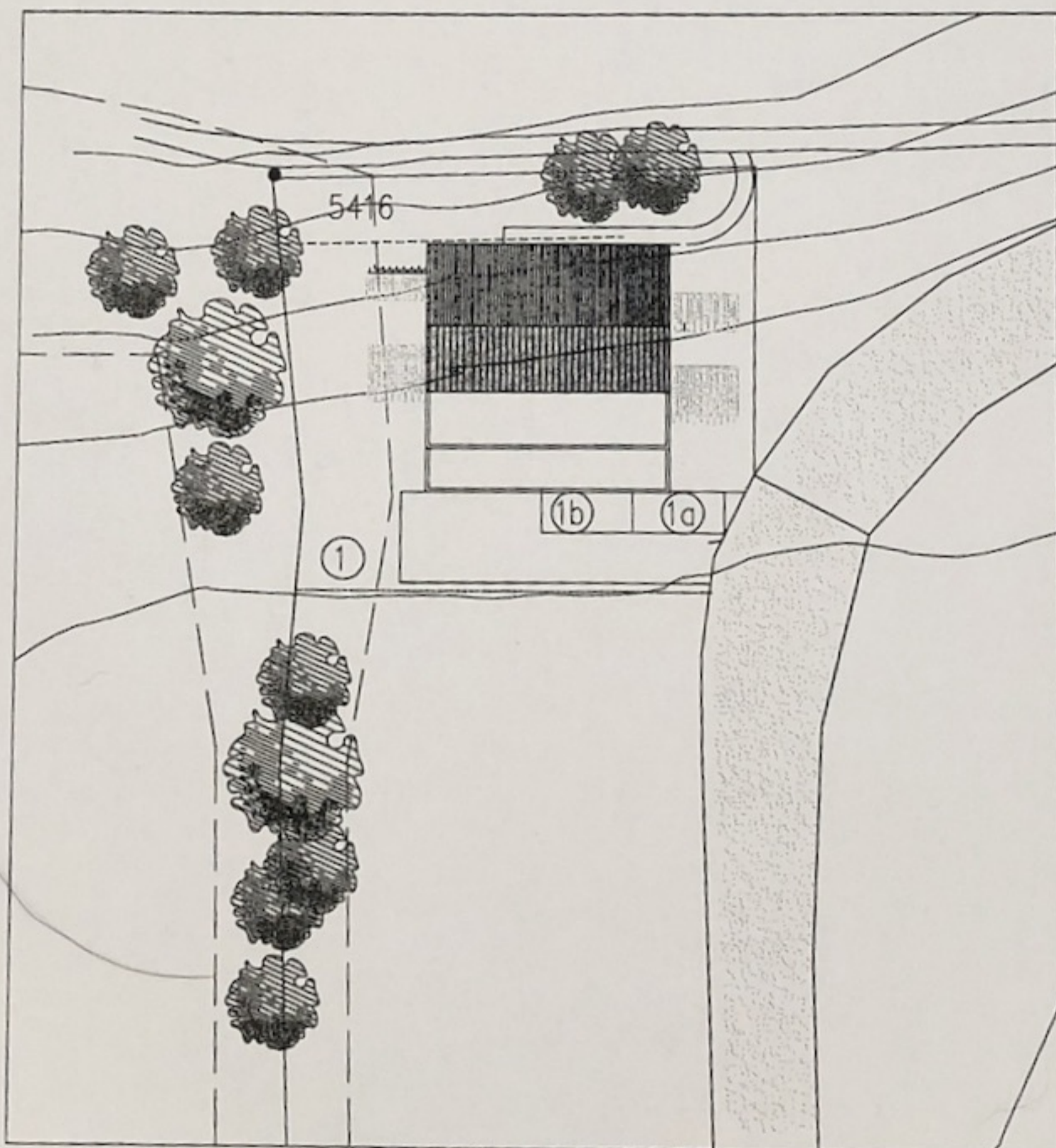
appartement no 2 : surface de vente : 159 m²
surface habitable 137m² / surface balcon 44m²



Villa Aline parcelle 5416—coupe et plan de situation



- 1 terrain
- 1a parc invité appartement 9
- 1b parc invité appartement 10
- 2 Local tech. commun
- 3 Buanderie appartement 9
- 4 Buanderie appartement 10
- 5 Garage-cave appartement 9
- 6 Garage-cave appartement 10
- 7 Ascenseur commun
- 8 Entrée - circulation commune
- 9 Appartement 4/5 pièces
- 9a Pelouse privative appartement 9
- 9b Terrasse privative appartement 9
- 10 Appartement 4/5 pièces
- 10a Terrasse privative appartement 10



REZ INFÉRIEUR

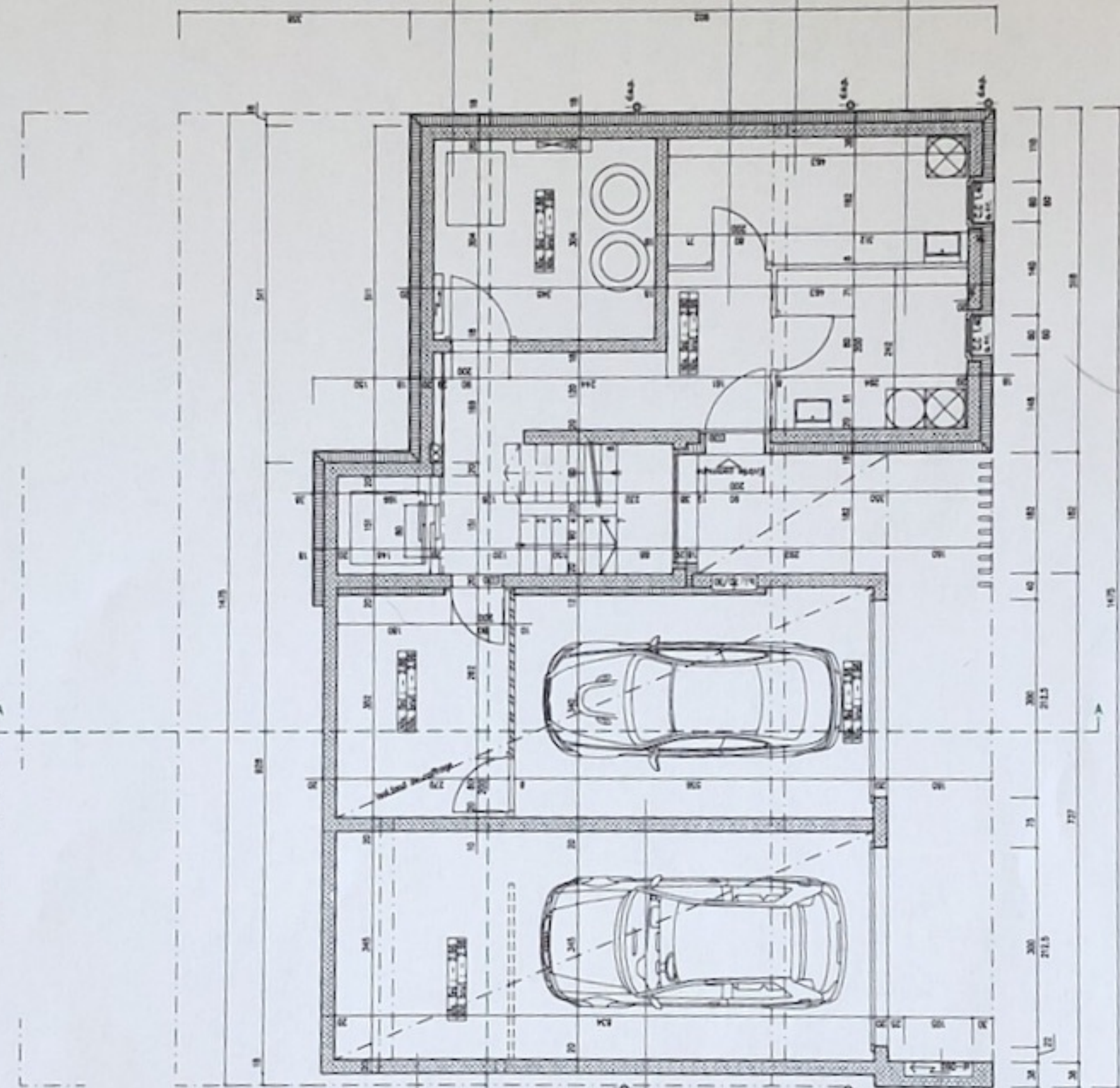
Echelle : 1/50

- 1. = bédrite fine
- 2. = bédrite médiocre
- 3. = bédrite moyenne
- 4. = bédrite grossière
- 5. = bédrite très grossière

- 6. = bédrite rive
- 7. = bédrite médiocre
- 8. = bédrite moyenne
- 9. = bédrite grossière
- 10. = bédrite très grossière

| Date | Description |
|----------|-------------|
| 12/11/13 | 1/50 |
| 14/11/13 | 1/50 |
| 15/11/13 | 1/50 |
| 16/11/13 | 1/50 |
| 17/11/13 | 1/50 |
| 18/11/13 | 1/50 |
| 19/11/13 | 1/50 |
| 20/11/13 | 1/50 |
| 21/11/13 | 1/50 |
| 22/11/13 | 1/50 |
| 23/11/13 | 1/50 |
| 24/11/13 | 1/50 |
| 25/11/13 | 1/50 |
| 26/11/13 | 1/50 |
| 27/11/13 | 1/50 |
| 28/11/13 | 1/50 |
| 29/11/13 | 1/50 |
| 30/11/13 | 1/50 |
| 01/12/13 | 1/50 |
| 02/12/13 | 1/50 |
| 03/12/13 | 1/50 |
| 04/12/13 | 1/50 |
| 05/12/13 | 1/50 |
| 06/12/13 | 1/50 |
| 07/12/13 | 1/50 |
| 08/12/13 | 1/50 |
| 09/12/13 | 1/50 |
| 10/12/13 | 1/50 |
| 11/12/13 | 1/50 |
| 12/12/13 | 1/50 |
| 13/12/13 | 1/50 |
| 14/12/13 | 1/50 |
| 15/12/13 | 1/50 |
| 16/12/13 | 1/50 |
| 17/12/13 | 1/50 |
| 18/12/13 | 1/50 |
| 19/12/13 | 1/50 |
| 20/12/13 | 1/50 |
| 21/12/13 | 1/50 |
| 22/12/13 | 1/50 |
| 23/12/13 | 1/50 |
| 24/12/13 | 1/50 |
| 25/12/13 | 1/50 |
| 26/12/13 | 1/50 |
| 27/12/13 | 1/50 |
| 28/12/13 | 1/50 |
| 29/12/13 | 1/50 |
| 30/12/13 | 1/50 |
| 31/12/13 | 1/50 |

- 1. = bédrite fine
- 2. = bédrite médiocre
- 3. = bédrite moyenne
- 4. = bédrite grossière
- 5. = bédrite très grossière
- 6. = bédrite rive
- 7. = bédrite médiocre
- 8. = bédrite moyenne
- 9. = bédrite grossière
- 10. = bédrite très grossière



1 garage / zone app.1
 1. = bédrite fine
 2. = bédrite médiocre
 3. = bédrite moyenne
 4. = bédrite grossière
 5. = bédrite très grossière

2 garage / zone app.2
 1. = bédrite fine
 2. = bédrite médiocre
 3. = bédrite moyenne
 4. = bédrite grossière
 5. = bédrite très grossière

1 zone avec concrete
 1. = bédrite fine
 2. = bédrite médiocre
 3. = bédrite moyenne
 4. = bédrite grossière
 5. = bédrite très grossière

1 salle technique
 1. = bédrite fine
 2. = bédrite médiocre
 3. = bédrite moyenne
 4. = bédrite grossière
 5. = bédrite très grossière

2 salle technique
 1. = bédrite fine
 2. = bédrite médiocre
 3. = bédrite moyenne
 4. = bédrite grossière
 5. = bédrite très grossière

1 salle technique
 1. = bédrite fine
 2. = bédrite médiocre
 3. = bédrite moyenne
 4. = bédrite grossière
 5. = bédrite très grossière

1 salle technique
 1. = bédrite fine
 2. = bédrite médiocre
 3. = bédrite moyenne
 4. = bédrite grossière
 5. = bédrite très grossière